

**TECO**

*Skipper, la barriera alternativa*



**Skipper™**

*Presentazione*

TECO srl  
CAMBIANO – (TO) 011/9440430

web [www.tecosistemi.it](http://www.tecosistemi.it)

Email [info@tecosistemi.it](mailto:info@tecosistemi.it)

tel. 011 9440430

# Skipper™



## *La soluzione per la totale sicurezza*

Il primo modello brevettato per creare una area di sicurezza ad alta visibilità con 9 metri di nastro.

### Caratteristiche

**Bloccaggio:** il tasto di bloccaggio aiuta a tenere il nastro teso.

**Clip:** fissa il nastro su un'altra unità.

**Unità:** Sullo skipper si fissa la clip del primo e anche la luce di segnale.

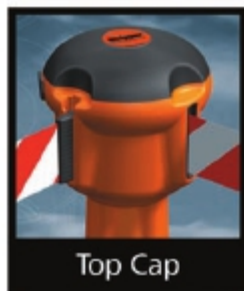
**Foro di fissaggio:** possibilità di fissaggio.



Tape Lock



End Clip



Top Cap



Fixing Holes





## Settori di utilizzo

Skipper si può utilizzare in diversi settori quali:

- Traffico
- Attrezzature
- Costruzioni
- Servizi di emergenza
- Industria
- Case & ospedali
- Vigilanza
- Eventi all'aperto
- Club sportivi
- Porti & Aeroporti
- Polizia
- Logistica
- Supermarkets
- Enti locali
- Pulizie
- Lavori stradali
- Compagnie di bus
- Negozi
- Parcheggi
- Scuole
- Salute & Sicurezza



Lavori stradali



Sport & tempo libero



Costruzioni



Eventi



Divisione e guida



## L'alternativa ai coni



La base a punta è per terra morbida



## Sistema intercambiabile Post & Base

Il Post è un nuovo supporto per lo Skipper.

E' un sistema versatile e può essere usato su terra, indoors and outdoors.

La base è intercambiabile e può essere piantata sul terreno o solamente appoggiata. or attached to its sturdy base for use. Semplicemente poi si può appesantire riempiendo con acqua o sabbia per aumentare la stabilità.

### Caratteristiche:

**altezza** 1 m (inclusa la base)

**Larghezza** 500mm(base) 120mm(post)

**Peso** 1kg (post) 1.2kg (base)  
fino a 10kg con acqua o sabbia



L'unità Skipper si adatta ai coni come al Post



*Range dei colori disponibili:*



Verde



Grigio



Rosso





## *Un semplice gancio per qualsiasi applicazione :*



Ricevitore a muro della clip.



Ricevitore magnetico della clip.



### Ricevitore a Muro & Magnetico

Recevitore a clip per muri o magnetico per veicoli o superfici metalliche.

#### **Caratteristiche:**

<b>Altezza</b>	100mm
<b>Larghezza</b>	80mm
<b>Peso</b>	60g



## *Perfetto per segnalazioni e indicazioni*



### Supporto A4

Il supporto A4 si aggancia sopra l'unità Skipper e semplicemente si infila il messaggio che si vuole esporre.

**A4**

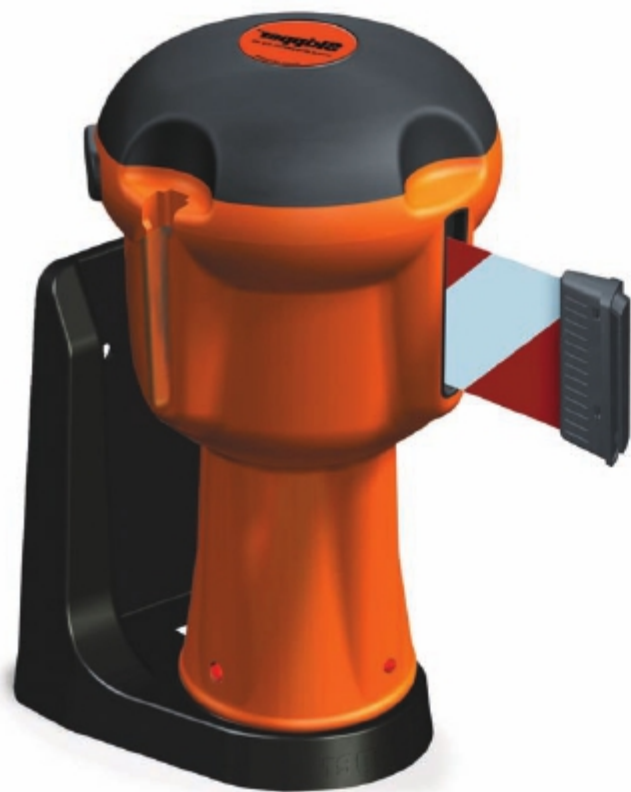
210mm x 297mm

### Caratteristiche:

<b>Altezza</b>	213mm
<b>Larghezza</b>	266mm
<b>Peso</b>	250g



## *Un semplice braccio per molte applicazioni :*



Supporto per muro.



Supporto magnetico.



### Braccio di supporto a Muro e Magnetico

Questo braccio può essere fissato sui muri o magnetico su superfici metalliche.

#### **Caratteristiche:**

<b>Altezza</b>	165mm
<b>Larghezza</b>	125mm
<b>Peso</b>	100g





## *Luce multifunzione a Led.*



### **Caratteristiche:**

**Altezza** 112mm

**Larghezza** 140mm

**Peso** 600g

(Incluse le batterie)

### **Lampada ricaricabile**

Questa lampada multifunzione è facilmente ricaricabile.

La luce può essere fissa o lampeggiante e un sensore permette l'attivazione automatica.

Si fissa facilmente e velocemente sopra lo Skipper.

L'alimentazione avviene con batterie standard ricaricabili.



Impiego stradale



## *Nuovo cono stradale*

### **Caratteristiche:**

**Altezza** 750mm

**Larghezza** 500mm

**Peso cono** 4.6kg

**Peso base** 4.5kg

### **Cono stradale innovativo**

Questo innovativo cono stradale presenta diversi vantaggi rispetto ai coni tradizionali.

Preso manuale ergonomica per una facile movimentazione con qualsiasi condizione atmosferica.

Il design ad elica dà una maggiore resistenza agli urti e ha una maggiore superficie riflettente.

La conformazione della base permette una buona stabilità su qualsiasi terreno.

